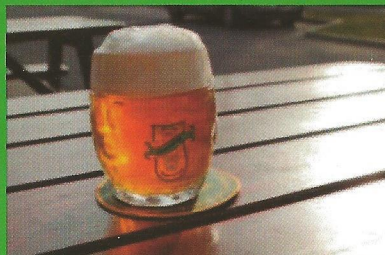
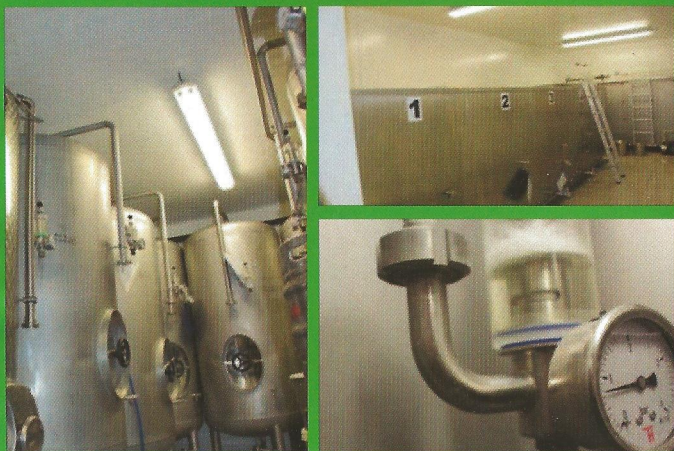


PIVOVAR JADRNIČEK:

V roce 2014 byl založen Pivovar Jadrniček, který navazuje na dlouholetou tradici vaření piva v Náměšti na Hané, které se zde datuje od roku 1590. Pivovar je postaven přibližně 100 metrů od původního pivovaru, kde dodnes funguje sladovna. Pivovar je součástí pěstitelské pálenice U Jadrničků. Pivo vaříme podle původních postupů a klasickou metodou.

Vaříme klasické české ležáky a sezónní speciály.

Náměšťská piva z pivovaru Jadrniček jsou nefiltrovaná a nepasterizovaná. Díky tomu si zachovávají všechny výživové hodnoty.

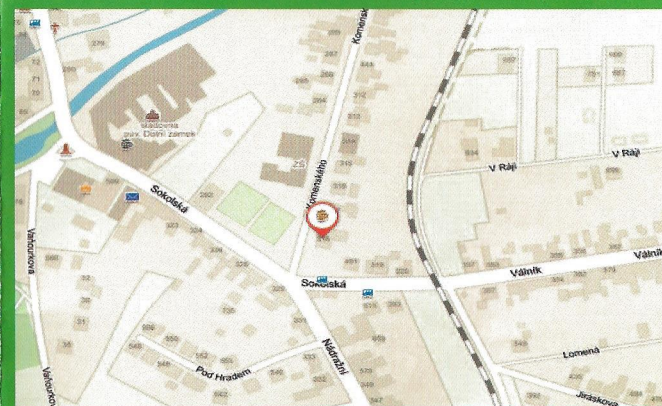
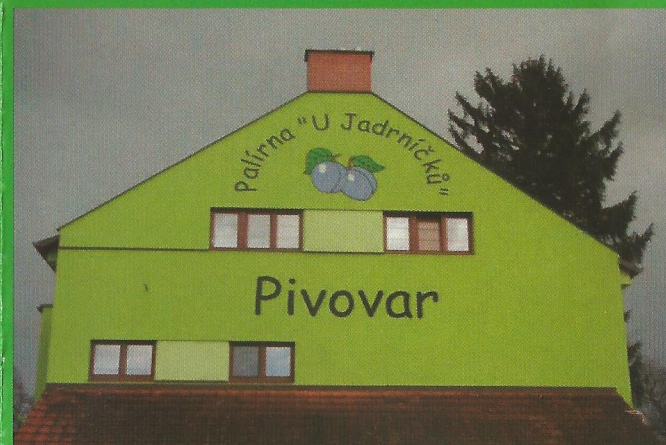
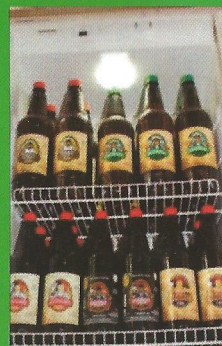


Přímo v našem pivovaru se nachází pivovarská hospůdka, kde můžete ochutnat všechna naše piva přímo z pivovarských tanků. Pivovarská hospůdka má kapacitu 60 osob. Je zde možnost pořádání různých akcí jako jsou např. školní srazy, narozeninové oslavy a jiné. Na větší akce je nutná rezervace míst na našem telefonním čísle nebo osobně v hospůdce.



Exkurze pivovaru děláme pouze po předchozí telefonické dohodě.

Naše pivo si zde můžete také zakoupit v PET lahvích nebo v KEG sudech o objemu 15l, 20l, 30l, 50l a to všechna piva dle naší aktuální nabídky.



Pivovar Jadrniček

Komenského 318

783 44 Náměšť na Hané

Tel.: +420 775 134 511

www.pivovarjadrnicek.cz

pivovarjadrnicek@seznam.cz

facebook.com/pivovarjadrnicek

GPS 49.6011628N, 17.0682064E

Otevírací doba pivovaru

(výdej a vracení sudů)

Pondělí - Pátek 9:00 - 17:00

Sobota a státní svátky 10:00 - 12:00

Neděle Zavřeno